

dne **15. 8. 2022** od **7:30** do **16:30** hodin

Plánovaná odstávka zahrnuje tyto lokality:**Lhota pod Hoříčkami (okres Náchod)**část obce **Světlá**

č. p. 1, 2, 4-17, 19, 20, 21, 22, 24-29, 31, 33, 35, 37-43, 45-50, 53, 55, 56, 57, 59, 62, 63, 65

Litoboř (okres Náchod)

č. p. 51

Žernov (okres Náchod)

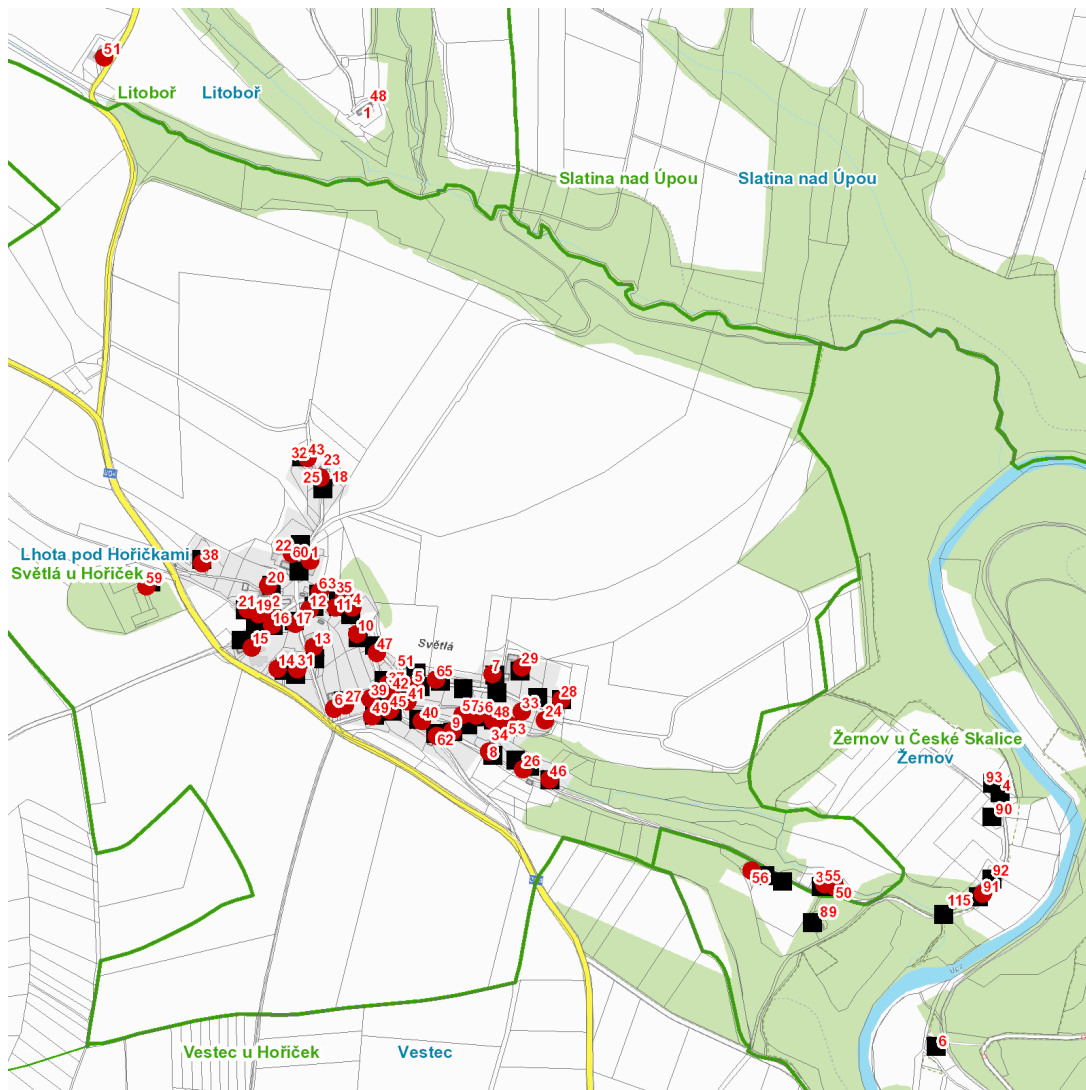
č. p. 56, 91

UPOZORNĚNÍ

Dotčené zařízení distribuční soustavy je nutné i v době odstávky považovat za zařízení pod napětím, a proto vás žádáme o dodržení všech zásad bezpečnosti a provedení opatření potřebných k zamezení případných škod na zdraví a majetku. | Provozovatelé výroben elektřiny jsou povinni zajistit přerušení dodávky elektřiny z výroby do vypnutého úseku distribuční soustavy.

NEJDE VÁM ELEKTŘINA...

TIP: Registrujte se zdarma na www.cezdistribuce.cz/sluzba a informace o odstávkách elektřiny budete dostávat e-mailem nebo SMS. U poruch zasíláme SMS s předpokládanou dobou obnovení dodávek. | Aktuální stav dodávek elektřiny na konkrétní adrese zjistíte snadno, rychle a bez registrace na portále **Bez Štávy** (www.bezstavy.cz).

dne **15. 8. 2022** od **7:30** do **16:30** hodin

Orientační mapový podklad odstávkou dotčených lokalit

VYSVĚTLIVKY

- – adresy dotčené odstávkou elektřiny
- – místa připojení k elektrické síti dotčená odstávkou

INFORMACE ZASLÁNA

IDDS: rqma39u (OBEC LHOTA POD HOŘÍČKAMI)

IDDS: jqpaphv (OBEC LITOBOŘ)

IDDS: wzpa9cp (Městys Žernov)